

Arbeitsgemeinschaft Österreichischer Entomologen

c/o Naturhistorisches Museum Wien, Burgring 7, 1010 Wien, Österreich
ZVR-Zahl 518728195 www.entomologie.at

Bankverbindung: Österreichische Postsparkasse (PSK) 74 52 132 – BLZ 60 000
BIC BAWAATWW – IBAN AT24 6000 0000 0745 2132



Mitglied des **Verbandes der Wissenschaftlichen Gesellschaften Österreichs** und bei **Basis.Kultur.Wien**



Einladung zur Vereinsexkursion 2026 auf den Gipfelberg in Hof am Leithaberge

Exkursionsleitung: Kristina LEXOVA



Weidelandschaft und ihre Managerinnen. © Kika Lexova.

Wann: Samstag, 4. Juli 2026, ab 9:00 (Dauer ca. 8 Stunden). Anschließend gemütlicher Ausklang im Gasthaus Arbachmühle, <https://www.arbachmuehle.at/>.

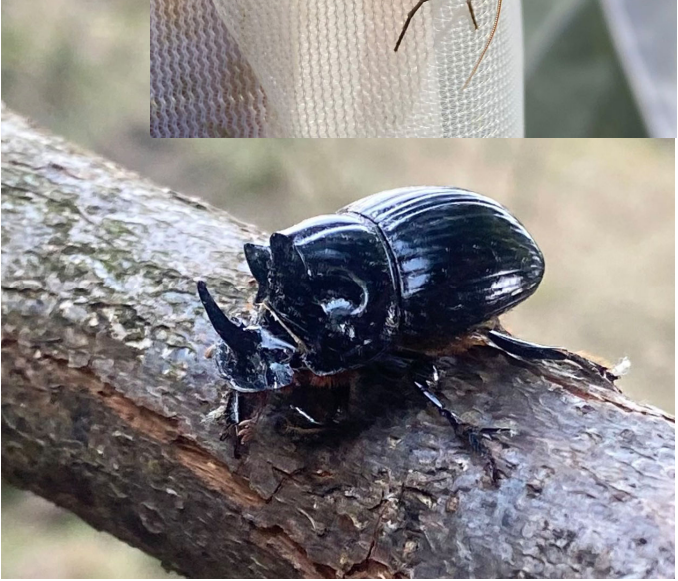
Treffpunkt / Anreise: Anreise v. a. mit Privat-PKWs, Parkmöglichkeit bei der Festwiese in Hof, Am Gipfelberg (N 47°56'31,9" E16°35'02,0"). Öffentliche Anreise mit beschränkter Abholmöglichkeit (nach Vereinbarung!): Schnellbahn S60: ab Wien Hbf. 8:21, an Bhf. Götzendorf/Leithagebirge 8:45.

Bei Regenwetter findet die Exkursion nicht statt.

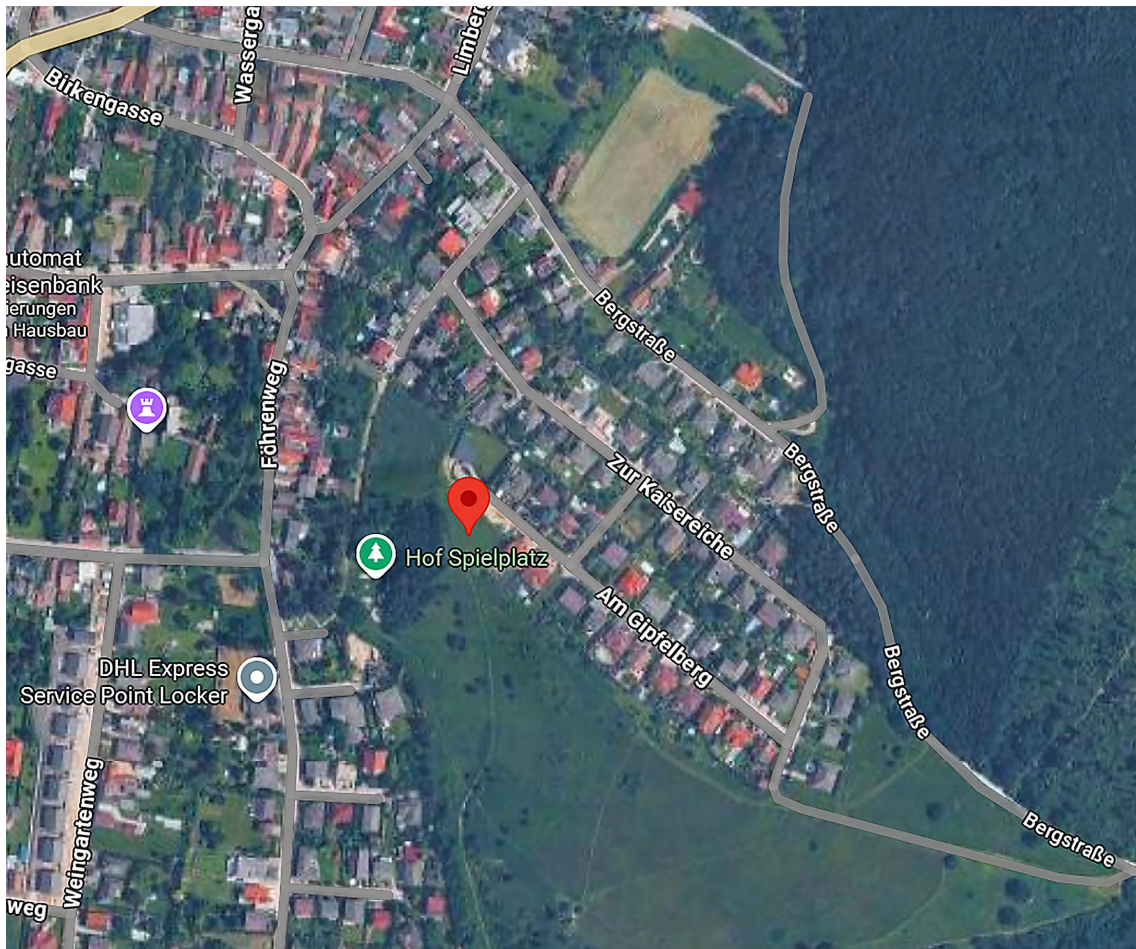
Anmeldung bis 30.6.2026 unter info@entomologie.at

Beschreibung: Der Magerrasen am Gipfelberg in Hof am Leithaberge, Niederösterreich, ist mit seinen 12 Hektar der größte noch bestehende Lebensraum seiner Art im nordöstlichen Leithagebirge. Trotz seiner langen Beliebtheit unter Entomologen – etliche Schmetterlinge aus Hof schmücken die Sammlungen des NHM – ist dieses Naturjuwel großteils verkannt geblieben. In einem Mosaik aus Halbtrockenrasen, aktiv betriebenen Weiden und Waldsteppe wird bei dieser Exkursion die einzigartige Möglichkeit geboten, die bisher nur wenig erforschte Artenvielfalt des Gipfelbergs zu entdecken.

Entomologische Impressionen:



Karte Treffpunkt:



Für den Inhalt verantwortlich: Alexssandro Camargo, Arbeitsgemeinschaft Österreichischer Entomologen.